

Art Light & Design

ALD GMBH | WOLFGANG VON ZOUBEK

# DELSANA

LED LIGHTING SYSTEMS

---

Vorstellung der DELSANA GmbH & Co. KG

Die DELSANA GmbH & Co. KG wurde 2003 gegründet. Als Spezialist der LED Beleuchtungstechnik werden Systeme entwickelt für den Dauereinsatz im Bereich der Straßenbeleuchtung entwickelt und produziert. Seit 2004 schätzen namhafte Kunden die Qualität des innovativen DELSANA Sortimentes.

Licht braucht Kreativität! Daher freuen wir uns über die erfolgreiche Zusammenarbeit mit Herrn Wolfgang von Zoubek.

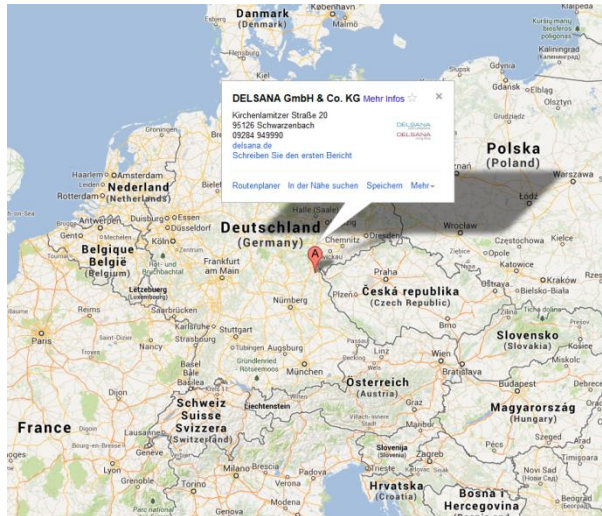


Seine Leidenschaft für Licht bringt immer fantastische Ergebnisse. Standardbeleuchtung ist eine Sache. Faszinierende Stimmung durch Licht ist sein Anspruch.

Wolfgang von Zoubek spielt mit Licht und hat die Gabe das Ergebnis zu sehen bevor es entsteht.

Bernd Lippert, CEO DELSANA GmbH & Co. KG

Bis 2007 konzentrierten wir uns fast ausschließlich auf die Produktion hochwertiger, kundenspezifischer Leuchten mit LED-Lichttechnik.



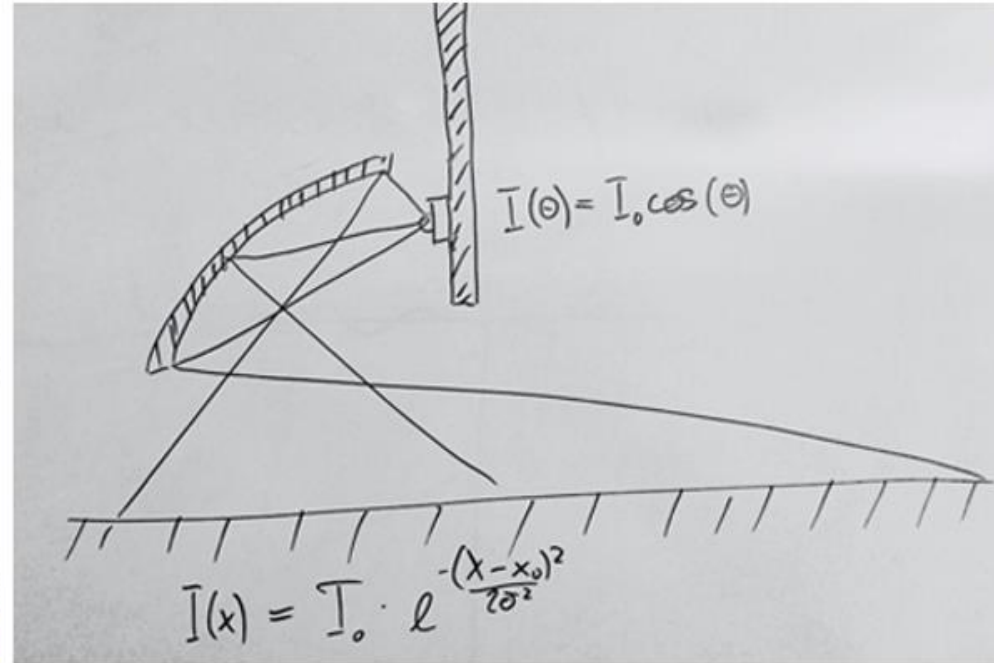
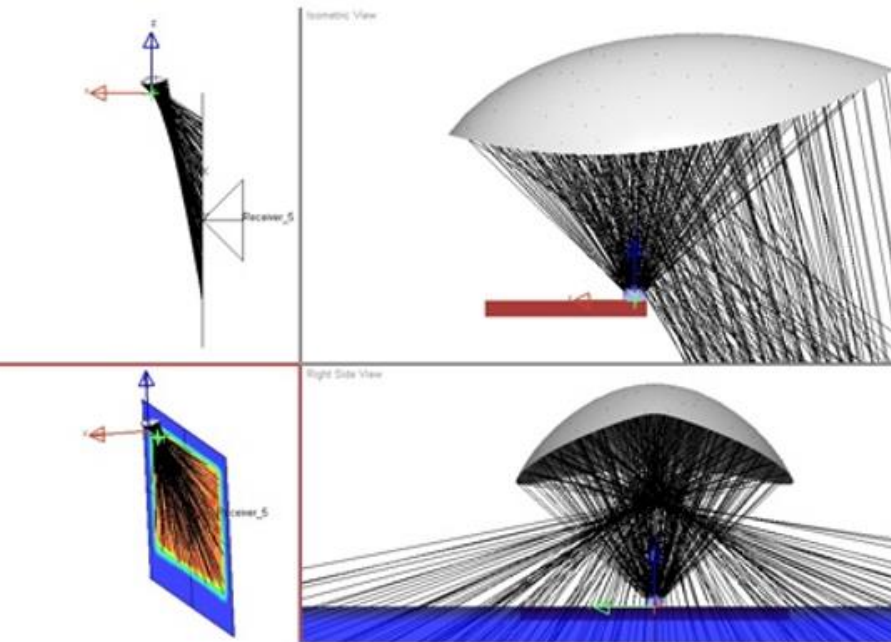
## Unsere Produktion in Deutschland



### Schwerpunkte von DELSANA:

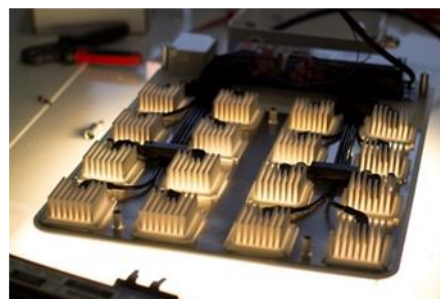
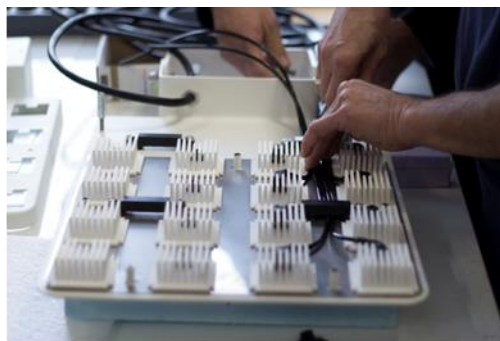
- Lichtdesign und Konzeptentwicklung für Kunden
- Entwicklung, Design und Konstruktion der Leuchten
- Kosteneffiziente Produktion mit halbautomatischen Arbeitsprozessen

## Forschung und Entwicklung



- Design und Produktion von Serien- und Sonderleuchten für spezielle Anwendungen

## Zertifizierte Produktionsprozesse mit Qualitätssicherung



# Zertifizierte Produkte

ATTESTATION



Product Service

Production facility inspection on the basis of the agreement in the testing and certification rules performed on **23.02.2016** (ENEC)

**Licence holder:**

**Delsana GmbH & Co. KG**  
Kirchenlamitzer Str. 20  
DE 95126 Schwarzenbach A.D.Saale

This facility manufactures products certified by TÜV SÜD Product Service GmbH. The requirements to a faultless and homogeneous fabrication as stated in the test and certification rules are met. The applied and documented quality assurance procedures were found suitable.

**Production facility:**

**Delsana GmbH & Co. KG**  
Kirchenlamitzer Str. 20  
DE 95126 Schwarzenbach A.D.Saale

**Equipment tested:**

**Street luminaires**

The production facility inspection was conducted according to the instructions of TÜV SÜD Product Service GmbH. This attestation is valid for **12 months**, starting with the date of inspection.

**Munich, 23.02.2016**

*Thomas Stieglmaier*  
Stieglmaier, Thomas



TUV®





## Planungs- und Kostensicherheit mit der DELSANA Langzeitgarantie

10 JAHRE  
GARANTIE



Mindestens die Hälfte der kommunalen Stromkosten muss für die Straßenbeleuchtung aufgewendet werden.

Mit DELSANA LED-Leuchten realisieren wir Energieeinsparungen von bis zu 80 %.

Unser Versprechen:  
KOSTEN REDUZIEREN – LICHTQUALITÄT ERHÖHEN!



Viele namhafte  
Kunden vertrauen auf  
unser Know How!



## Einige Beispiele aus unseren Outdoor Projekten





Parkanlage im bayerischen Kurbad Bad Steben



Kurbad Bad Steben



Grand Hyatt Hotel Abu Dhabi







ADNOC Headquarter (Zentrale), Abu Dhabi – indirekte Gebäudebeleuchtung



Al Aziz Moschee, Reem Island, Abu Dhabi

Al Aziz Moschee, Reem Island, Abu Dhabi



KFZ Gruppe Exner





Sandler AG, Schwarzenbach/Saale

## TriCon Container Terminal, Nürnberg





## Straßenbeleuchtung in Nieuwegein, Niederlande



Nieuwegein







Technische Beleuchtung  
Kläranlage Bad Abbach



CeramTec  
Marktredwitz, Germany

Feuerwehr Plochingen





Autobahnparkplatz and der  
BAB 6: Auergründel



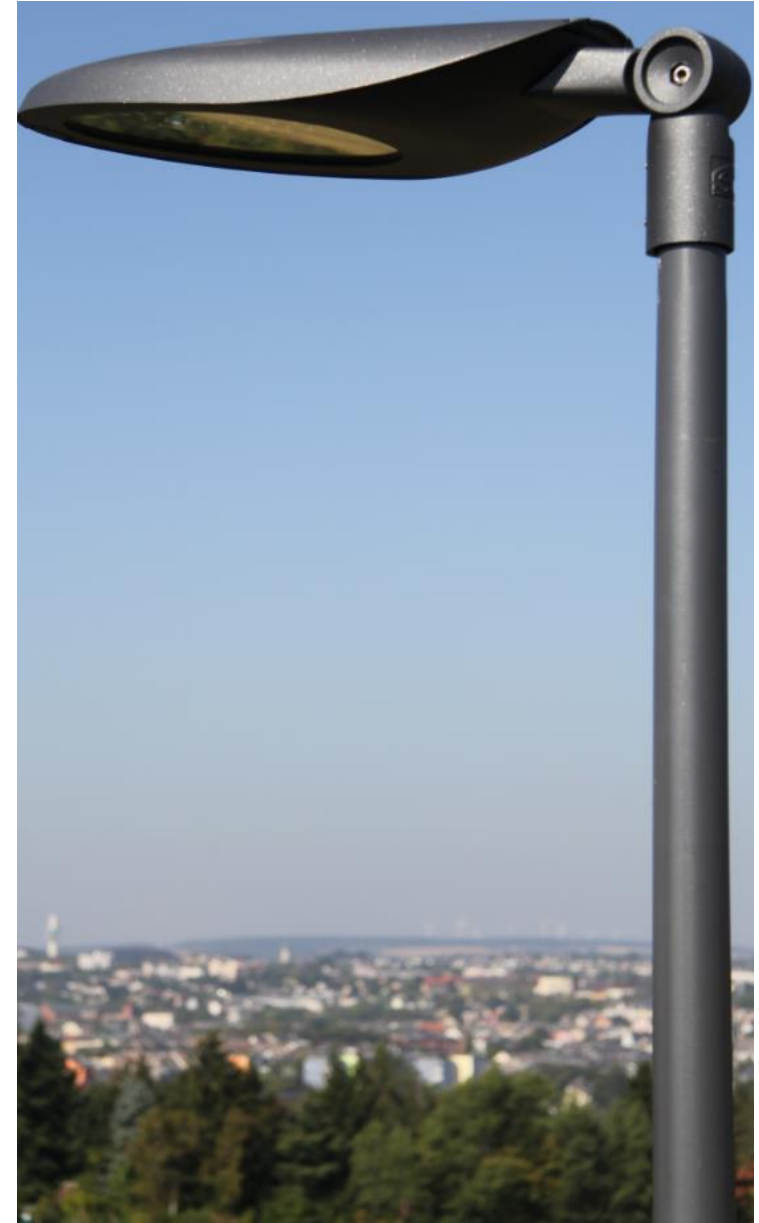
Feuerwehr Schwarzenfeld

## Kurpark Bad Rodach



## Licht für Wohnstraßen

- Gemeinde Döhlau



## Sakrale Beleuchtung

- Klosterkirche Sonnefeld





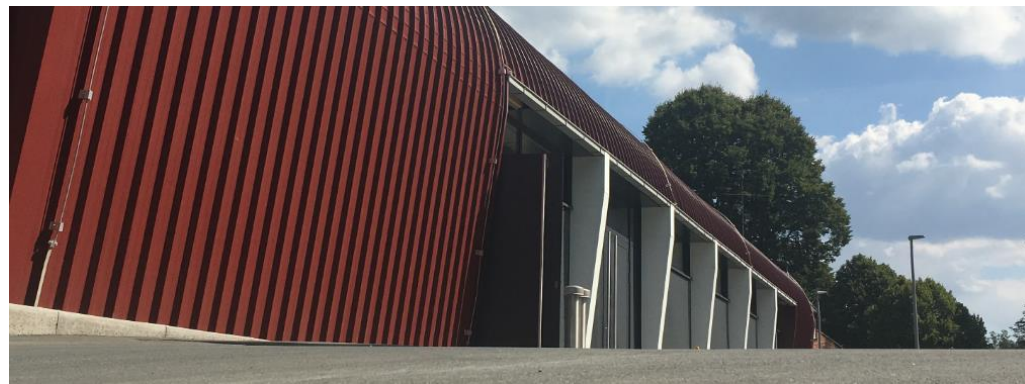
## Sakrale Beleuchtung

- Michaeliskirche Hof





- Wasserwerk Ranna, Nürnberg





Kunststoffindustrie



## IVECO Truck Service

**LEIDEL**

Nutzfahrzeugservice GmbH



**IVECO**

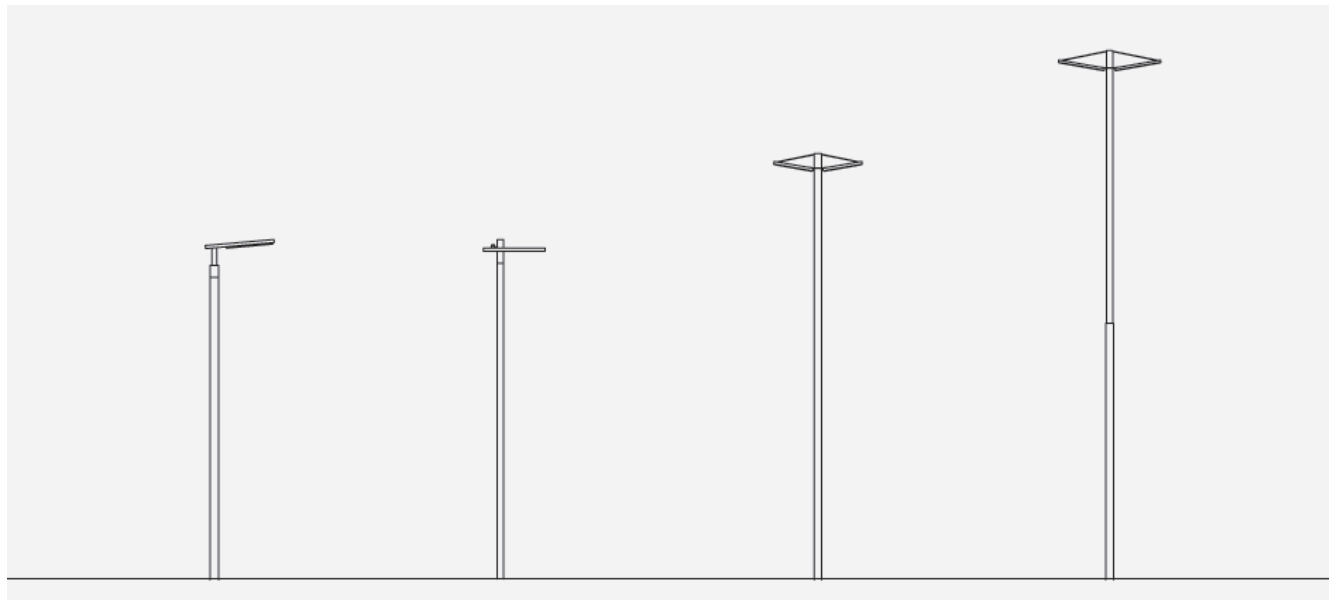
TRANSPORT IS ENERGY





Straßenbeleuchtung – Grafenwöhr

## Die Philosophie des DELSANA Lichtsystems



## Das DELSANA Lichtsystem

Modularität

Lichtlenkung

Das LED Modul

Intelligentes Wärmemanagement

Betriebsgeräte/Steuerung

Hohe Lebensdauer aller Komponenten

## Modularität



Lichtrichtung

LED Modul

Wärmemanagement

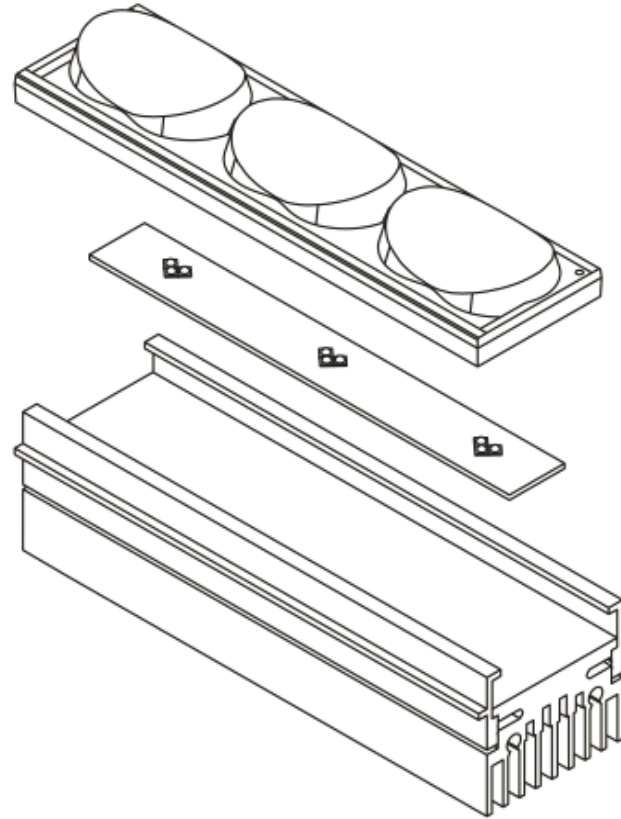
Betriebsgeräte

Erwartete Lebensdauer



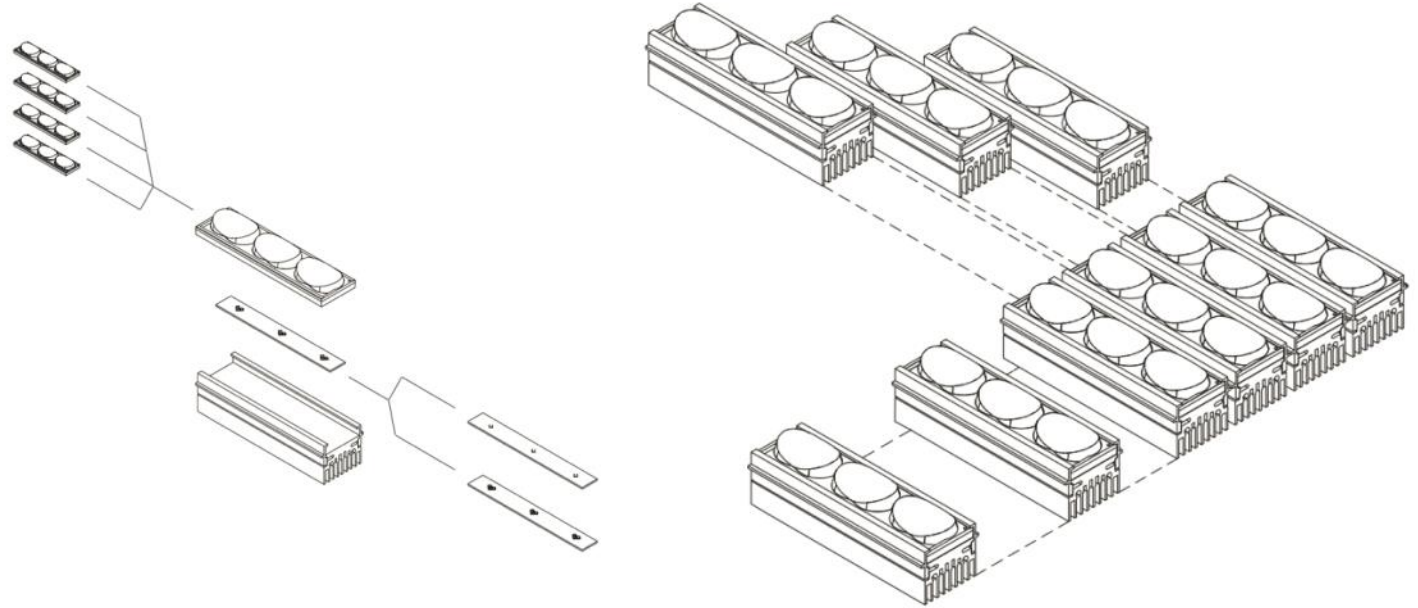
## Modularität

Alle Bauteile können ersetzt  
Werden.



## Modularität

Hohe Flexibilität  
und Kosten-  
sicherheit



## Lichtlenkung

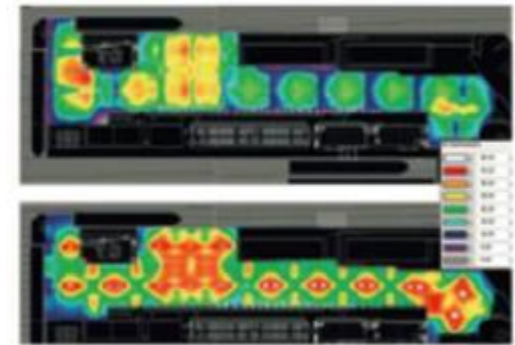
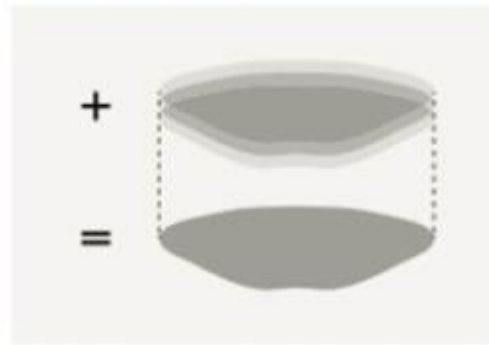


Mit verschiedenen Linsenoptiken werden  
Alle Anforderungen der Straßenbeleuchtungsnorm erfüllt.

# Lichtlenkung

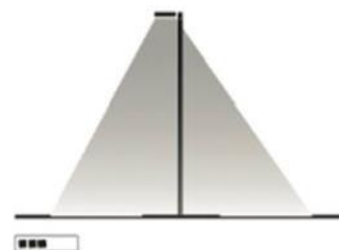
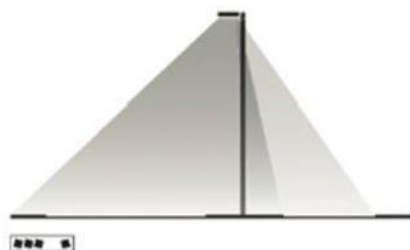
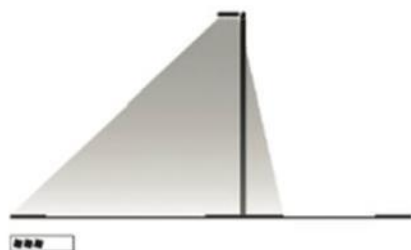


## Lichtlenkung



Im „Multi-Layer“ werden die einzelnen Lichtkegel des optischen Systems übereinander gelegt. Bei Einzelausfällen bleibt die Gleichmäßigkeit der beleuchteten Fläche erhalten.

## Lichtlenkung



Zusätzlich zur Optik können in verschiedenen Modellen die Module unabhängig voneinander auf die jeweilige Straßensituation eingestellt werden.

## LED – Module

Die LED Platinen sind einzeln,  
ressourcenschonend tauschbar.



## Wärmemanagement

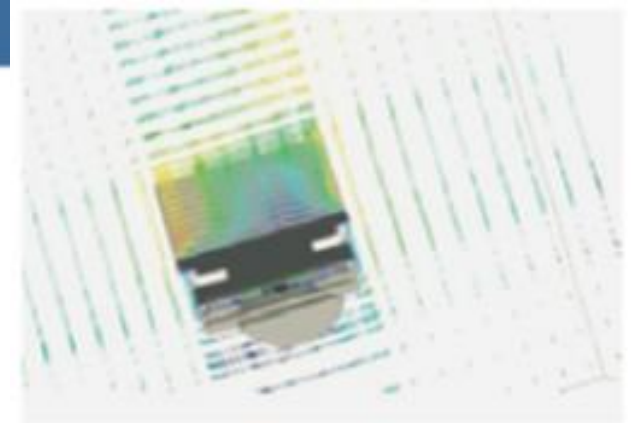
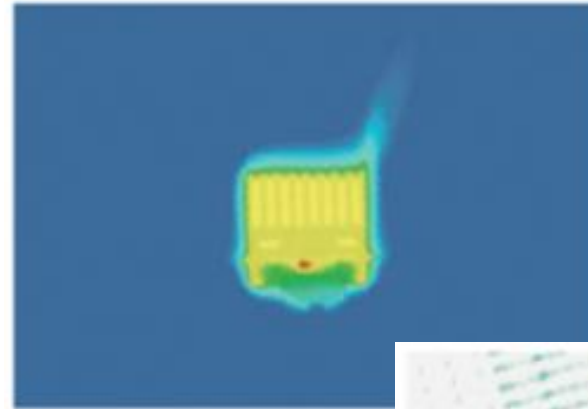
Wärme mindert die Leistung und die Lebensdauer der LED.  
Die Kühlung unserer Systeme geschieht passiv ohne zusätzlichen Energieeinsatz.  
Die Halbleiter werden vor Überhitzung dauerhaft geschützt.





## Wärmeableitung

Die Dimensionierung der Kühlkörper ist exakt ermittelt.



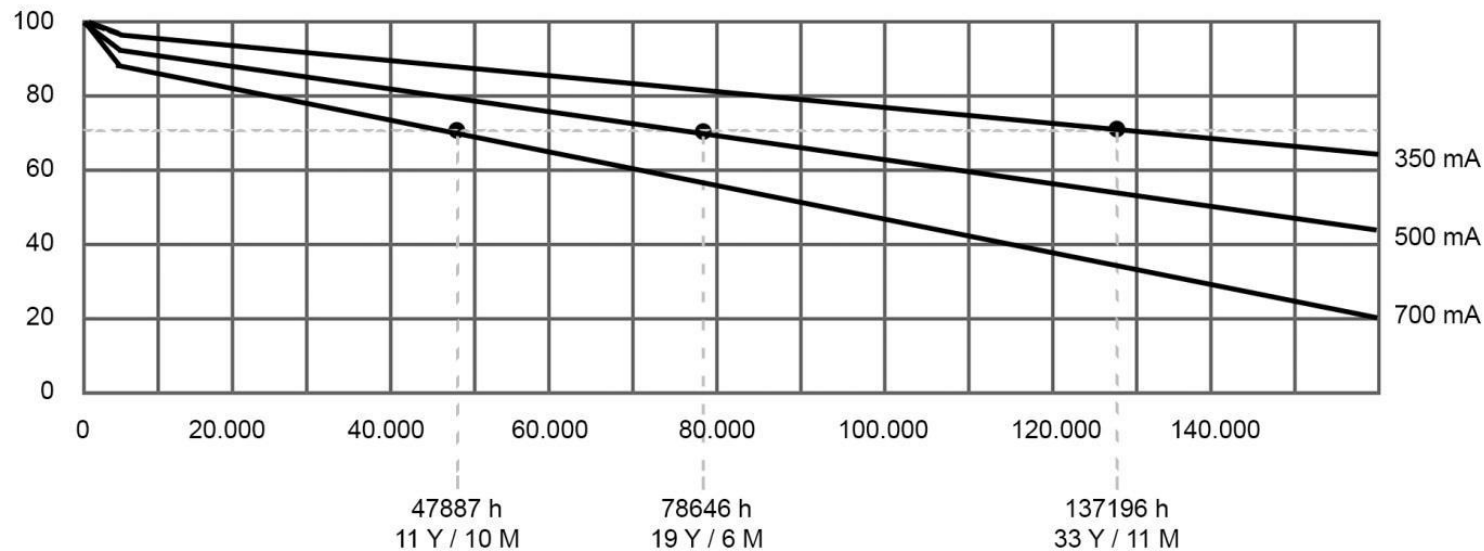
## Elektronische Vorschaltgeräte

Unsere Vorschaltgeräte können  
Die Leuchten steuern.  
Leistungsreduzierungen über  
Den Nachtverlauf hinweg sparen  
zusätzlich Energie und Geld.

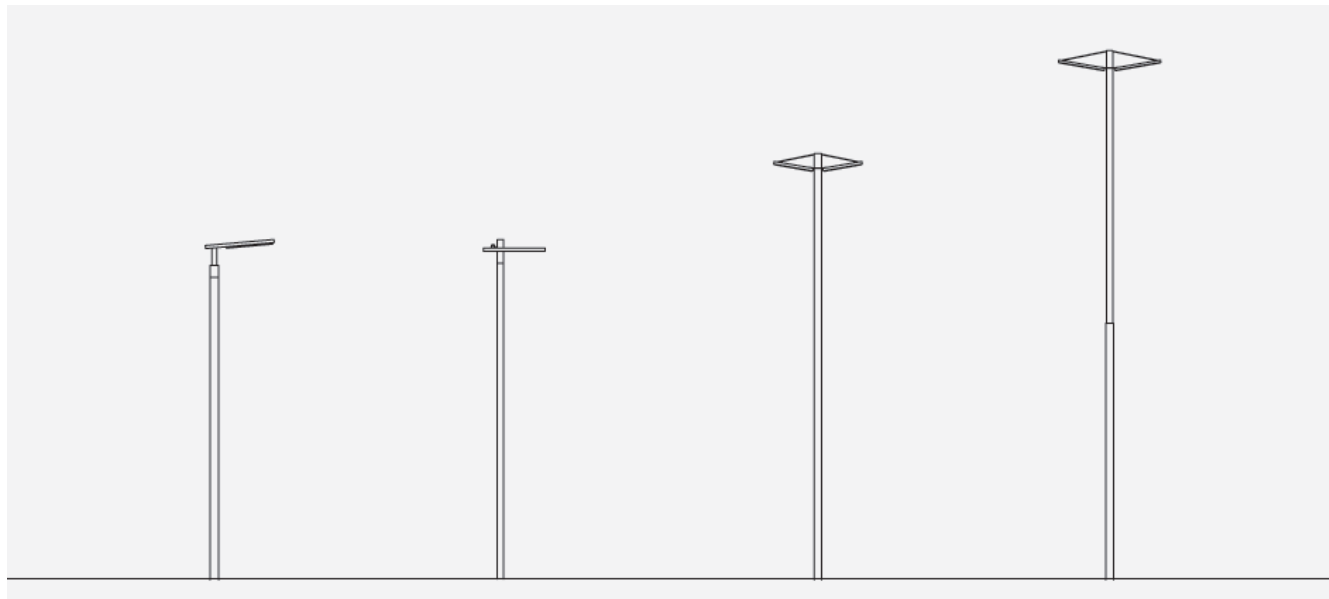


# Lebenserwartung der Leuchtensysteme

Degradationskurven im Zusammenhang mit der Bestromungshöhe



## DELSANA – das Sortiment



## VINEA

Mit einem genauen Verständnis der Design-Philosophie wurde eine Produktstrategie entwickelt, die uns ganz neue Perspektiven eröffnet. Sie ist progressiv und hochemotional, sie drückt die technologische Kompetenz und den Qualitätsanspruch aus.



Auf zwei fließend-eleganten Säulen, sportlich-straff gezeichnet verschnürt die Gehäusekontur mit dem Lichtmast. Die Symbiose von Design und Technik hat viele neue Ideen hervorgebracht. Die neuen Formen und Linien sind unverwechselbar.

Dank der multifunktionalen Gehäuseadapter haben die Licht-Designer eine extrem leichte, kompakte und elegante Form geschaffen. Ausgestattet mit bis zu 4 Lichteinheiten spielt die VINEA-L2 auch in der Hauptstraßenbeleuchtung eine gewichtige Rolle.

Überspann-Seillampe? Optisch ansprechend? Mit LED Technik? Ja – haben wir: die VINEA-SC. Mit der Ausrichtung auf die Überspann-Seilbefestigung bricht VINEA mit den Konventionen. Das geringe Gewicht und die geringe Windangriffsfläche machen die VINEA-SC zur perfekten Leuchte in dieser Anwendung. Die Seilaufnahme bietet eine zusätzliche Absicherung aus Edelstahl. Das Gehäuse selbst wird über Innensechskantschrauben auf einem Edelstahlkonus gesichert. Als Einsatzbereiche definieren wir Nebenstraßen (2 Lichteinheiten) und Hauptstraßen (4 Lichteinheiten).

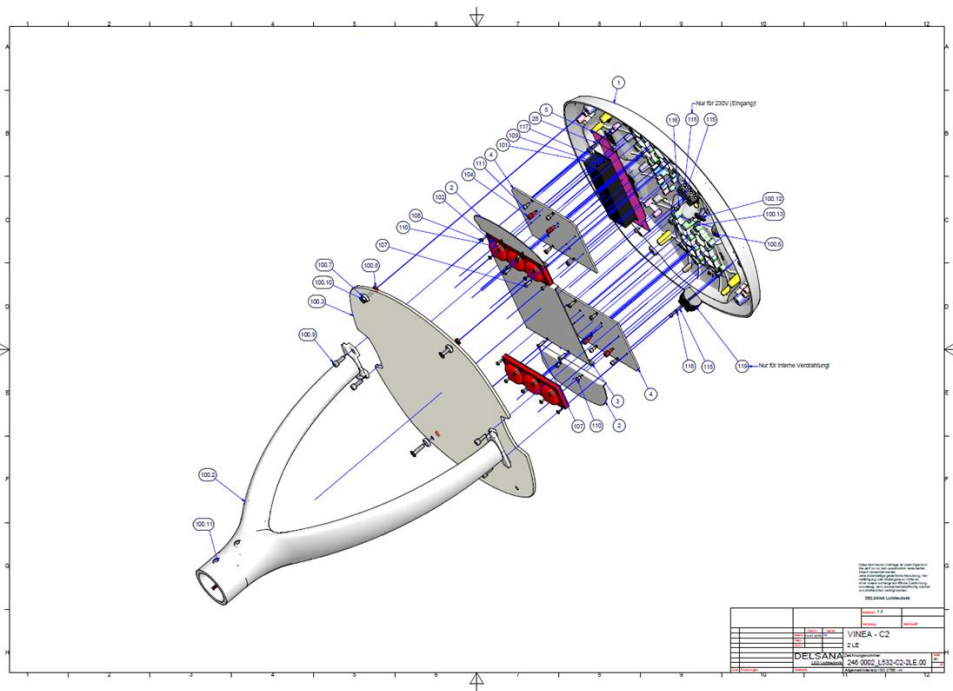
VINEA-L1-4-C2



VINEA-L1-4-L2



VINEA-L2/4-SC



Rev.	Änderung	Datum	Ursache
01	Neu	12.08.08	Neu
02	Änderung	12.08.08	Änderung
03	Änderung	12.08.08	Änderung
04	Änderung	12.08.08	Änderung
05	Änderung	12.08.08	Änderung
06	Änderung	12.08.08	Änderung
07	Änderung	12.08.08	Änderung
08	Änderung	12.08.08	Änderung
09	Änderung	12.08.08	Änderung
10	Änderung	12.08.08	Änderung
11	Änderung	12.08.08	Änderung
12	Änderung	12.08.08	Änderung
13	Änderung	12.08.08	Änderung
14	Änderung	12.08.08	Änderung
15	Änderung	12.08.08	Änderung
16	Änderung	12.08.08	Änderung
17	Änderung	12.08.08	Änderung
18	Änderung	12.08.08	Änderung
19	Änderung	12.08.08	Änderung
20	Änderung	12.08.08	Änderung
21	Änderung	12.08.08	Änderung
22	Änderung	12.08.08	Änderung
23	Änderung	12.08.08	Änderung
24	Änderung	12.08.08	Änderung
25	Änderung	12.08.08	Änderung
26	Änderung	12.08.08	Änderung
27	Änderung	12.08.08	Änderung
28	Änderung	12.08.08	Änderung
29	Änderung	12.08.08	Änderung
30	Änderung	12.08.08	Änderung
31	Änderung	12.08.08	Änderung
32	Änderung	12.08.08	Änderung
33	Änderung	12.08.08	Änderung
34	Änderung	12.08.08	Änderung
35	Änderung	12.08.08	Änderung
36	Änderung	12.08.08	Änderung
37	Änderung	12.08.08	Änderung
38	Änderung	12.08.08	Änderung
39	Änderung	12.08.08	Änderung
40	Änderung	12.08.08	Änderung
41	Änderung	12.08.08	Änderung
42	Änderung	12.08.08	Änderung
43	Änderung	12.08.08	Änderung
44	Änderung	12.08.08	Änderung
45	Änderung	12.08.08	Änderung
46	Änderung	12.08.08	Änderung
47	Änderung	12.08.08	Änderung
48	Änderung	12.08.08	Änderung
49	Änderung	12.08.08	Änderung
50	Änderung	12.08.08	Änderung
51	Änderung	12.08.08	Änderung
52	Änderung	12.08.08	Änderung
53	Änderung	12.08.08	Änderung
54	Änderung	12.08.08	Änderung
55	Änderung	12.08.08	Änderung
56	Änderung	12.08.08	Änderung
57	Änderung	12.08.08	Änderung
58	Änderung	12.08.08	Änderung
59	Änderung	12.08.08	Änderung
60	Änderung	12.08.08	Änderung
61	Änderung	12.08.08	Änderung
62	Änderung	12.08.08	Änderung
63	Änderung	12.08.08	Änderung
64	Änderung	12.08.08	Änderung
65	Änderung	12.08.08	Änderung
66	Änderung	12.08.08	Änderung
67	Änderung	12.08.08	Änderung
68	Änderung	12.08.08	Änderung
69	Änderung	12.08.08	Änderung
70	Änderung	12.08.08	Änderung
71	Änderung	12.08.08	Änderung
72	Änderung	12.08.08	Änderung
73	Änderung	12.08.08	Änderung
74	Änderung	12.08.08	Änderung
75	Änderung	12.08.08	Änderung
76	Änderung	12.08.08	Änderung
77	Änderung	12.08.08	Änderung
78	Änderung	12.08.08	Änderung
79	Änderung	12.08.08	Änderung
80	Änderung	12.08.08	Änderung
81	Änderung	12.08.08	Änderung
82	Änderung	12.08.08	Änderung
83	Änderung	12.08.08	Änderung
84	Änderung	12.08.08	Änderung
85	Änderung	12.08.08	Änderung
86	Änderung	12.08.08	Änderung
87	Änderung	12.08.08	Änderung
88	Änderung	12.08.08	Änderung
89	Änderung	12.08.08	Änderung
90	Änderung	12.08.08	Änderung
91	Änderung	12.08.08	Änderung
92	Änderung	12.08.08	Änderung
93	Änderung	12.08.08	Änderung
94	Änderung	12.08.08	Änderung
95	Änderung	12.08.08	Änderung
96	Änderung	12.08.08	Änderung
97	Änderung	12.08.08	Änderung
98	Änderung	12.08.08	Änderung
99	Änderung	12.08.08	Änderung
100	Änderung	12.08.08	Änderung

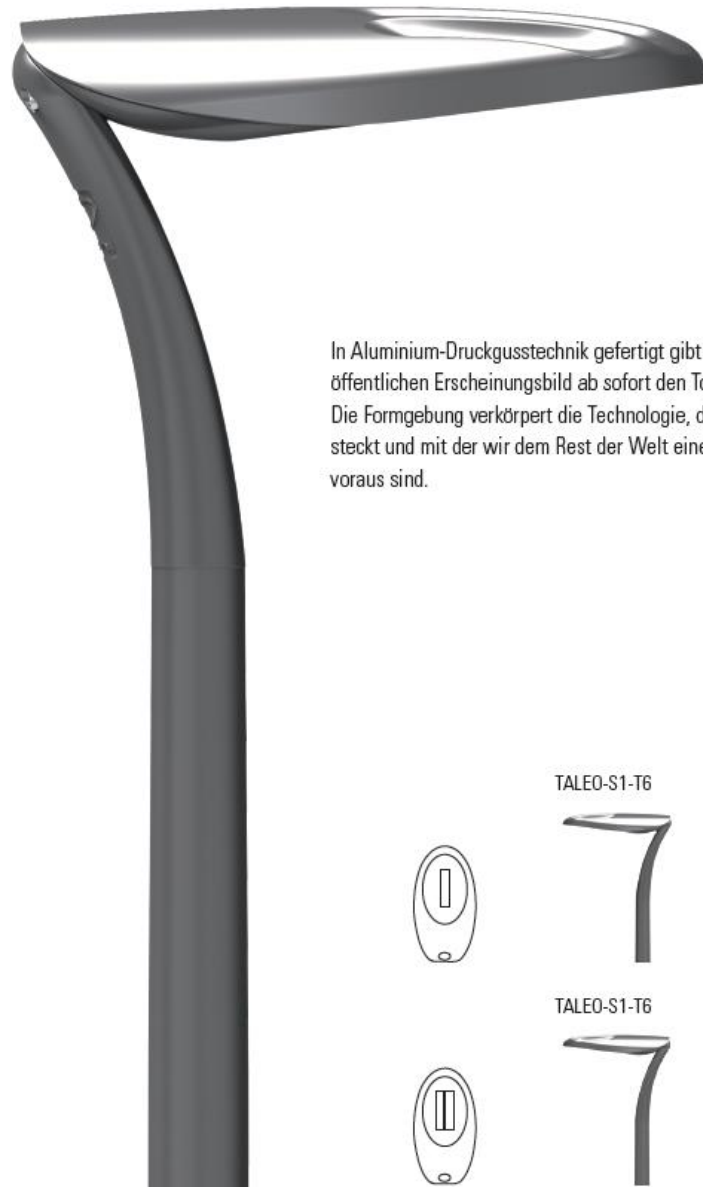


# LED.

# DELSANA

LED STRASSENLICHT

## TALEO-S



In Aluminium-Druckgusstechnik gefertigt gibt TALEO im öffentlichen Erscheinungsbild ab sofort den Ton an. Die Formgebung verkörpert die Technologie, die in ihr steckt und mit der wir dem Rest der Welt einen Schritt voraus sind.

TALEO-S1-L2



TALEO-S2-L2



TALEO-S1-U1



TALEO-S1-U1



TALEO-S1-T6



TALEO-S1-T6

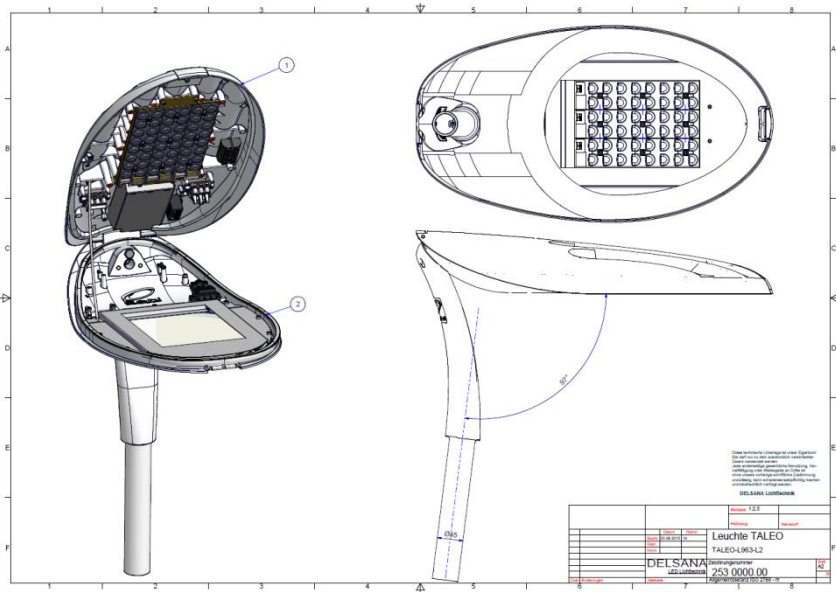




# LED.

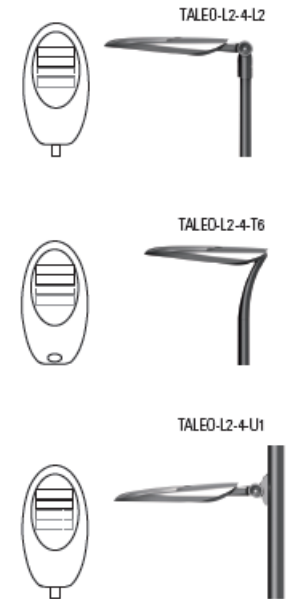
# DELSANA LED STRASSENLICHT

## TALEO-L



DELSANA Leuchte		
Leuchte TALEO		
TALEO-4x63-4-L2		
DELSANA	253 0000 00	
253 0000 00		

Unser Look ist modern und vollkommen.  
Wir haben uns einigen grundlegenden Werten verschrieben, die in all unsere Arbeiten einfließen: die unverwechselbaren Merkmale der TALEO Familie kommen bei der L-Ausführung, konzipiert für höhere Leistungsbereiche, in funktionaler Form und technischer Präzision zum Ausdruck.





# LED.

# DELSANA

LED STRASSENLICHT



## VATURA

Als Mastaufsatzleuchte und als hochwertige Bogenleuchte gewinnt VATURA jeden Vergleich.

Im Aluminiumgussverfahren gefertigt kommt VATURA als Aufsatzleuchte hauptsächlich in innerstädtischen Bereichen und Wohngebieten zum Einsatz.

Die durchdachte Gehäusekonstruktion ermöglicht zusätzlich die Ausführung als „Glockenleuchte“.

Mit dieser Option wird selbst ein einfacher Lichtmast zeitlos elegant.

Hinweis:

Die Montage kann an bestehende Glockenauslegermaste und am dazugehörigen Arm durchgeführt werden.

Bogen – aus Aluminium gefertigt.

VATURA-1/2/3/4-A



VATURA-1/2/3/4-B (Bogenleuchte)







# LED.

# DELSANA

LED STRASSENLICHT



## CIELO

Die Formgebung der Leuchte CIELO entstand bei dem international tätigen Designbüro „Aurel Design Urbain“. Es war der Wunsch eine organische Form zu schaffen. CIELO passt in das Bild vieler städtebaulicher Typologien und bietet dank der vielfältigen Mastanbindungen kreative Alternativen zur einfachen Mastaufnahme. Werkzeugloses Öffnen und perfekte Bedienbarkeit bei Installation und Wartung sind selbstverständlich.

CIELO-2/3/4-L2



CIELO-2/3/4-C3



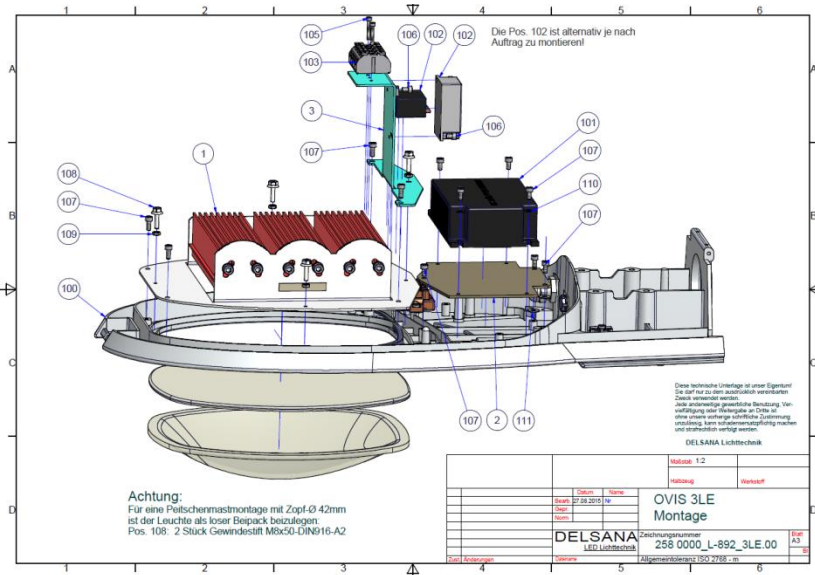
CIELO-2/3/4-U1





## OVIS

Kommt Ihnen das Leuchtenmodell OVIS bekannt vor?  
 Dann liegt es vermutlich daran, dass dieser Leuchtenkörper aus Aluminiumdruckguss bereits in der konventionellen Lichttechnik der große Star ist.  
 Hier musste außer der Lichttechnik nichts Neues erfunden werden.  
 Schlicht, klar und technisch auf höchstem Niveau.



OVIS 1



OVIS 2



OVIS 3





# LED.

# DELSANA LED STRASSENLICHT



## CORTEX

Mastleuchten auf höchstem Niveau?  
Zum attraktiven Preis und dazu noch optisch attraktiv?

Die CORTEX-Serie verbindet Top-Performance, erstklassiges Design und ein sehr gutes Preis-, Leistungsverhältnis.

Leistungsklassen von 14 bis 168 (!) W ermöglichen ein weit-gefächertes Leistungsspektrum, angefangen bei niedrigen Lichtpunkthöhen in Wohnstraßen bis hin zu Masthöhen welche für Umgehungsstraßen und Autobahnen benötigt werden.



Kunststoff-Mastadapter für DELSANA LED-Leuchte CORTEX S/SX/M zur Installation auf Masten mit Durchmesser Ø 76mm

CORTEX-S



ABMESSUNGEN:

CORTEX-S:  
LaBh: 454 x 300/240 x 208 mm

CORTEX-SX



CORTEX-SX:  
LaBh: 514 x 300/237 x 217 mm

CORTEX-M



CORTEX-M:  
LaBh: 724 x 350/240 x 233 mm



Bezeichnung	CORTEX S/SX/M
Anwendungsbereiche	Haupt- und Anwohnerstraßen/Autobahndreiecken/ Städtischen und außerstädtischen Straßen mit hohem Verkehrsaufkommen/ Geh- und Radwege
Lichtpunkthöhe	4 - 12 m
Leistungsaufnahme	je nach Bestromung und Anzahl Lichteinheiten zwischen 14,0 W und 168,0 W
Lichtstrom	je nach Lichtfarbe, Bestromung und Anzahl Lichteinheiten zwischen 1064 lm und 7302 lm
Lichtfarbe	Neutralweiß (4.000 K) oder Warmweiß (3.000 K)
Betriebsart	Anschluss an: 230 V Wechselspannung nach DIN IEC 38 Standard: Schutzklasse SK2. Auf Wunsch Schutzklasse SK1
Installation	Aufsatzmast Ø 60 oder 76 mm, Auslegermast Ø 42 oder 60 mm

	Fuß- und Radwege Anliegerstraßen mit geringem Verkehr- aufkommen	Nebenstraßen	Hauptstraßen mit hohem Verkehr- aufkommen	Haupt- und Zubrin- gerstraßen mit hohem Verkehr- aufkommen
CORTEX S	X	X		
CORTEX SX		X	X	
CORTEX M		X	X	X



# LED.

DELSANA  
LED STRASSENLICHT

## Straßenbeleuchtung mit Solar Strom

DELSANA SOLAR-LEUCHTENSYSTEM  
FÜR MASTLEUCHE CORTEX-S



Steckerfertiges System (PLUG & PLAY)  
zur Montage an zylindrisch abgesetztem  
Aufsatzmast (Mastzapf  $\varnothing 76\text{mm}$ ).

## Lichteinsätze für vorhandene Leuchten zur technischen Umrüstung

DELSANA Lichtsystem

### DeLis

Auf Grund der enormen Modellvielfalt zeigen wir auf diesen Seiten nur eine Auswahl an DeLiS-Produkten.

Das Portfolio wird ergänzt durch die Zubehörteile, welche auf Ihr Projekt, bzw. an die spezifischen Leuchtenmodellen angepasst ist.

Wir beraten Sie gern, welches Lichtsystem das richtige für Ihre Umrüstung ist.







# Danke für Ihr Interesse!

Art Light & Design ALD GmbH  
Wolfgang von Zoubek

E-Mail: [info@ald.ae](mailto:info@ald.ae)

Phone DE: + 49 8022 66 222 33

Mobile: + 49 173 777 23 11

[www.ald.ae](http://www.ald.ae)

[www.delsana.com](http://www.delsana.com)